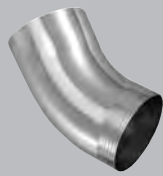


## Водосточные системы



# zambelli

Практично, разумно, профессионально!



Колено 40°



Колено 60°



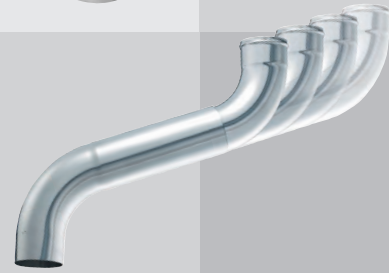
Колено 72°



Колено 85°



S-обвод



Колено „VariO“ 72°



Колено бортовое 72°

### Колено 40° Цельное, сделано из трубы

120	3200	11	13	18*	27*	12*	14*	17*	15*		
100	3205	11	25	13	18	23	27	12	14	* 17*	15
87	3208	11	13								15
80	3215	11	25	13	18	23	27	12	14	* 17*	15
76	3220	11	13								
75	3225	11*	13*								
60	3230	11	13								

\* Данные артикулы сделаны не из трубы, но сварены

### Колено 60° Цельное, сделано из трубы Самые основные размеры и материалы доступны с соединением защёт 3-х точек фиксации

120	2002	13*									
100	2000	13	18	23							
87	2005	13									
80	2007	13									
76	2010	13	18	23							
60	2012	13*									
50	2015	13*									

\* Данные артикулы сделаны не из трубы, но сварены

### Колено 72° Цельное, сделано из трубы Самые основные размеры и материалы доступны с соединением защёт 3-х точек фиксации

150	2400	11*	13*			12*	14*				
120	2405	11	13*	18*	27*	12*	14*	* 17*	15*		
100	2410	11	25	13	18	23	27	12	14	* 17*	15
87	2420	11	13								15
80	2430	11	25	13	18	23	27	12	14	* 17*	15
76	2435	11	13								15
75	2440	11	13*								
60	2445	11	13*			12*	14*		17*	15*	
50	2450	11	13*								

\* Данные артикулы сделаны не из трубы, но сварены

### Колено 85° Цельное, сделано из трубы

120	2801	11	13*								
100	2800	11	13	18	23	27	12	14		17*	15
87	2802	11	13								15
80	2805	11	13	18	23	27	12	14		17*	15
76	2810	11	13								15
60	2812	11	13*								

\* Данные артикулы сделаны не из трубы, но сварены

### S-обвод Цельное, сделано из трубы

120	3600	11*	13*	18*	27*	12*	14*	17*	15*		
100	3605	11	25	13	18	23	27	12*	14*	17*	15
87	3612	11	13								15
80	3620	11	25	13	18	23	27	12*	14*	17*	15
76	3625	11	13								15
75	3630	11									

\* Данные артикулы сделаны не из трубы, но сварены

### Колено „VariO“ 72° Длина от центра воронки до центра трубы

Самые основные размеры и материалы доступны с соединением защёт 3-х точек фиксации

100/1100-1850	3010	11	13							15
100/700-1100	3005	11	13							15
100/500-700	3000	11	13							15
87/1100-1850	3025	11	13							15
87/700-1100	3020	11	13							15
87/500-700	3015	11	13							15
80/700-1100	3035	11	13							15
80/500-700	3030	11	13							15
76/700-1100	3045	11	13							15
76/500-700	3040	11	13							15

### Колено бортовое 72° Для стока в трубу

120	3105	11	13								
100	3110	11	13			12	14				
87	3120	11	13								
80	3130	11	13			12	14				
76	3135	11	13								



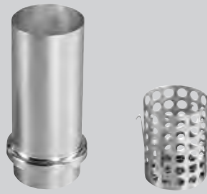
Сборник воды



Клапан водосточной трубы



Клапан водосточной трубы с сеткой из нержавеющей стали



Съемная втулка (с/без защитной сетки)



Вентиляционная крышка



Тройник 60°



Тройник 72°



Полировочный лак



Спрей - корректор

### Сборник воды С комплектом установки

120	7500	11	13					
100	7505	11	13				15	
87	7508	11	13				15	
80	7515	11	13				15	
76	7518	11	13					

### Клапан водосточной трубы

120	7200	11	13		12	14		17	15	
100	7205	11	13	18	23	27	12	14	17	15
87	7208	11	13							15
80	7215	11	13	18	23	27	12	14	17	15
76	7218	11	13							
60	7220	11	13							

### Клапан водосточной трубы С сеткой из нержавеющей стали

120	7300	11	13		12			17	15
100	7305	11	13	18	23	27	12	17	15
87	7308	11	13						15
80	7315	11	13	18	23	27	12	17	15
76	7318	11	13						15

### Съемная втулка С футляром 116 мм (или 150 мм для труб 120 мм)

120	8200	11	13					
100	8205	11	13					
87	8208	11	13					
80	8215	11	13					
76	8218	11	13					

### Съемная втулка с защитной сеткой Сетка от листьев из нержавеющей стали, С футляром 116 мм, информация по установке идет в комплекте с упаковкой

100	8250	11	13					
-----	------	----	----	--	--	--	--	--

### Вентиляционная крышка

120	8300	11	13	18				
100	8305	11	13	18				
87	8308	11	13					
80	8315	11	13	18				
76	8318	11	13					

### Тройник 60°

100/100	7010-100-60	13						
100/87	7010-87-60	13						
100/76	7010-76-60	13						
100/60	7010-60-60	13						
87/87	7087-87-60	13						
76/76	7076-76-60	13						
60/60	7060-60-60	13						

### Тройник 72°

120/100	7012-100-72	11	13					
100/100	7010-100-72	11	13	18		14	17	15
100/87	7010-87-72	11	13					15
100/80	7010-80-72	11	13	18		14	17	15
100/76	7010-76-72	11	13					
100/60	7010-60-72	11	13					
87/87	7087-87-72	11	13					15
87/76	7087-76-72	13						
80/80	7080-80-72	11	13	18		14	17	15
80/60	7080-60-72	11	13					
76/76	7076-76-72	11	13					
60/60	7060-60-72	11	13					

### Полировочный лак Для покрытия

0,5 кг	100105
--------	--------

### Спрей - корректор

400 мл	100110
--------	--------



Стендер без люка для прочистки



Стендер с люком для прочистки



Кронштейн для стендера с гвоздем



Кронштейн для стендера с метизом резьбой



Проходная изолирующая втулка



Гвозди



Футляр трубы с бортами



Футляр трубы

**Стендер без люка для прочистки** Длина 1000 мм, оцинкованный стендер с внутренним покрытием

150	9450	12
125	9425 11	12
100	9400-1000 11	12
80	9408 11	12

Длина 1500 мм, оцинкованный стендер с внутренним покрытием

100	9400-1500 11	12
-----	--------------	----

Длина 2000 мм, оцинкованный стендер с внутренним покрытием

100	9400-2000 11	12
-----	--------------	----

**Стендер с люком для прочистки** Оцинкованный стендер с внутренним покрытием

150	9350	12
125	9325-1000 11	12
100	9300-1000 11	12
80	9308 11	12

Длина 1500 мм, оцинкованный стендер с внутренним покрытием

100	9300-1500 11	12
-----	--------------	----

Длина 2000 мм, оцинкованный стендер с внутренним покрытием

100	9300-2000 11	12
-----	--------------	----

**Стендер с люком для прочистки и водосливом**

Длина 1000 мм, для отвода воды, оцинкованный стендер с внутренним покрытием

100	9301 11	12
-----	---------	----

**Кронштейн для стендера** с гвоздем 140 мм

150	9850	12
125	9825 11	12
100	9800 11	12
80	9808 11	12

**Кронштейн для стендера** с метизом резьбой M10 (M12 для DN 125 и DN 150)

150/M12	9750	12
125/M12	9725	12
100/M10	9700 11	12
80/M10	9708	12

**Проходная изолирующая втулка**

150	109650
125	109625
100	109600
80	109608

**Гвозди**

4,2 x 80	7654 11	12
4,2 x 65	7653 11	12
2,8 x 35	7652 11	12
2,8 x 25	7651 11	12
2,5 x 25	7650 11	12

**Футляр трубы** с бортами

120/180	6800 11	13	12	14	15
120/150	6805 11	13	12	14	17 15
100/150	6810 11	13	12	14	15
100/115-120	6815 11	13	12	14	17 15
87/150	6816 11	13			
87/115-120	6817 11	13			15
80/150	6820 11	13	12	14	15
80/115-120	6825 11	13	12	14	17 15
76/115-120	6835 11	13			15
60/115-120	6840 11	13			

**Футляр трубы** Плоский

120/150	6905 11	13	18	
100/150	6910 11	13	18	
100/115	6913 11	13	18 23 27 12	17 15
87/150	6916 11	13		
87/115	6917 11	13		
80/150	6920 11	13		
80/115	6927 11	13	18 23 27 12	17 15
80/100	6930 11	13		12
76/150	6932 11	13		
76/115	6935 11	13		
60/115	6940 11	13		

11 = TECU®-Медь  
12 = Оцинкованная сталь

25 = TECU®-Oxid  
14 = Оцинкованная сталь с покрытием

13 = VM BLANK-ZINC®  
21 = UGI TOP® 22 = ROOFINOX®

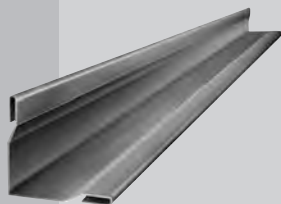
18 = VM-QUARTZ-ZINC®  
16 = INOX Edelstahl

23 = VM-ANTHRA-ZINC®  
17 = UGINOX FT®

27 = NedZink NOVA  
15 = Алюминий



Зонт дымовой трубы



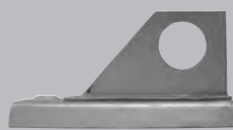
Обшивка дымовой трубы



Подъемная конструкция для зонта дымохода



Решетка снегозадерживающая



Снего- защита для трапецевидных профилей



Защитный щит от льда



Приборы для снего- барьера и защиты от льда

**Зонт дымовой трубы** Вкл. опорную стойку из прессованной нержавеющей стали, в комплекте с шурупами и шайбой. Толщина материала: медь 0,1 мм, нержавеющая сталь 0,8 мм. Для верхушке дымовой трубы длиной до 950 мм необходимы две пары опорных стоек, свыше 960 мм- три пары. Размеры взяты согласно размерам дымовой трубы, зонт прим. на 100 мм шире по каждой стороне.

Размеры зонта  
W x L (см)

97 x 147	8997-147	11	16
97 x 127	8997-127	11	16
97 x 97	8997-97	11	16
87 x 137	8987-137	11	16
87 x 117	8987-117	11	16
87 x 107	8987-107	11	16
87 x 87	8987-87	11	16
77 x 127	8977-127	11	16
77 x 117	8977-117	11	16
77 x 107	8977-107	11	16
77 x 97	8977-97	11	16
77 x 77	8977-77	11	16
67 x 107	8967-107	11	16
67 x 97	8967-97	11	16
67 x 87	8967-87	11	16
67 x 67	8967-67	11	16

### Подъемная конструкция для зонта дымохода

Для последующей установки, полный комплект, материал нержавеющая сталь 1.4301, шарнирнорычажный винт. стабилизирующая планка для зонта дымовой трубы в комплекте с шурупами.

97	8997-3P	16
97	8997-2P	16
87	8987-3P	16
87	8987-2P	16
77	8977-3P	16
77	8977-2P	16
67	8967-2P	16

### Решетка снегозадерживающая Вкл. муфты

20 x 20 x 3	7660	14
-------------	------	----

### Снего- защита для трапецевидных профилей

Соединяется болтами

25	7670-25	14
40	7670-40	14
52	7670-52	14

### Обшивка дымовой трубы

Угол 120 x 120 мм x 3000 мм, цена/метр

100	8952-3000	11	15
-----	-----------	----	----

Угол 120 x 120 мм x 2000 мм, цена/метр

	8952-2000	11	
--	-----------	----	--

Резьбленая планка М6, цена/метр

1000/М6	7606-1000	12	
---------	-----------	----	--

Гайки DIN 934 A2; М6, цена/100 шт.

М6	8910-М6	16	
----	---------	----	--

Гайки DIN 934 A2; М8, цена/100 шт.

М8	8910-М8	16	
----	---------	----	--

Шайбы, DIN 125 A2, D 6,4 цена/100 шт.

100 x 50	8910-D64	16	
----------	----------	----	--

Держатель для быстрой установки

100 x 100 x 50	8950-50	16	
----------------	---------	----	--

100 x 100 x 25	8950-25	16	
----------------	---------	----	--

### Приборы для снего- барьера и защиты от льда

Основной лист

	7663	14	
--	------	----	--

Наконечник

	7664	14	
--	------	----	--

Треугольный держатель барьера

25/6	7661	14	
------	------	----	--

Фальцевый зажим, основной вид

	7665	14	
--	------	----	--

Фальцевый зажим, усиленный вариант

	7666	14	
--	------	----	--

Труба 3/4" без резьбы, цена за метр

6 м	7667	14	
-----	------	----	--

Соединитель трубы

3/4"	7668	14	
------	------	----	--

### Защитный щит от льда

75	7669-075	14	
----	----------	----	--

110	7669-110	14	
-----	----------	----	--

125	7669-125	14	
-----	----------	----	--

11 = TECU®-Медь  
12 = Оцинкованная сталь

25 = TECU®-Oxid  
14 = Оцинкованная сталь с покрытием

13 = VM BLANK-ZINC®  
21 = UGITOP® 22 = ROOFINOX®

18 = VM-QUARTZ-ZINC®  
16 = INOX Edelstahl

23 = VM-ANTHRA-ZINC®  
17 = UGINOX FTE®

27 = NedZink NOVA  
15 = Алюминий

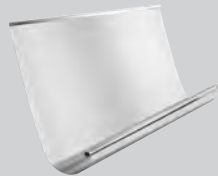




Желоб водосточный



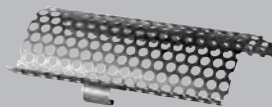
Желоб водосточный прямоугольный



Сточный желоб кровли



Соединитель желоба



Предохранитель от листьев



Крюк сточного желоба кровли



Крюк желоба короткий



Крюк желоба удлиненный



Крюк желоба с покрытием



Усиленный крюк желоба



Кронштейн желоба



Крюк желоба прямоугольного

**Желоб водосточный** по EN 612, форма борта II, цена/метр

500	4150	11	13	12	14			
400	4140	11	13	12	14	17		
333	4133	11	13	18	12	14	21	17
280	4128	11	13	18	12	14	21	17
250	4125	11	13	12	14	17		
200	4120	11	13	12				

**Желоб водосточный прямоугольный** по EN 612, форма борта II, цена/метр

400	4240	11	13	12	14	17
333	4233	11	13	12	14	17
280	4228	11	13	12	14	17
250	4225	11	13	12	14	17

**Сточный желоб кровли** для установки на вершине кровли, форма борта II, цена/метр

800	4380	11	13	12		
666	4366	11	13	12	14	17

**Соединитель желоба** с фиксирующим замком и резиновым уплотнителем, согласно DIN 18461, информация по установке идет в комплекте

333	5805	11	13	12	14
280	5810	11	13	12	14
250	5815	11	13	12	14

**Предохранитель от листьев** для последующей установки, для полукруглых желобов, Длина 2000 мм, вкл. фиксирующие кронштейны, цена/метр

400	8500	11	15
333	8505	11	15
280	8510	11	15

**Предохранитель от листьев** для последующей установки, для желобов прямоугольных, Длина 2000 мм, вкл. фиксирующие кронштейны с упаковкой, цена/метр

333	8555	11	15
280	8560	11	15

**Крюк сточного желоба кровли** с дополнительными клеммами

с держателем		
4	8750	14
без держателя		
4	8755	14

**Крюк желоба** короткий, с усиленным швом, с дополнительными клеммами, литая медь

400	8600-KURZ	11	12	
333	8605-KURZ	11	12	14
280	8610-KURZ	11	12	14
250	8615-KURZ	11	12	14

**Крюк желоба** удлиненный, с усиленным швом, с дополнительными клеммами, литая медь

400	8600-LANG	11	12	14
333	8605-LANG	11	12	14
280	8610-LANG	11	12	14
250	8615-LANG	11	12	14

**Крюк желоба** короткий, с усиленным швом, с дополнительными клеммами, с покрытием

400	8600-UM	11	13		
333	8605-UM	11	13	18	23
280	8610-UM	11	13	18	23
250	8615-UM	11	13		

**Усиленный крюк желоба** с дополнительными клеммами

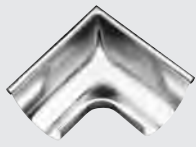
400	8600-HK	14
333	8605-HK	14
280	8610-HK	14
250	8615-HK	14

**Кронштейн желоба** для фиксации к стене, с дополнительными клеммами, крепиться к стене во избежание наклона, прогиба

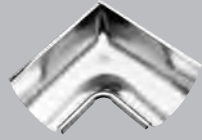
400	8625	11	12	14
333	8630	11	12	14
280	8635	11	12	14
250	8640	11	12	14
200	8645	11	12	14

**Крюк желоба прямоугольного** с дополнительными клеммами

400	8700	14
333	8700	14
280	8700	14
200	8700	14



Внешний угол



Внутренний угол



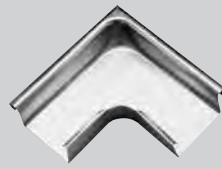
Угол желоба с бортовой длиной 500 мм



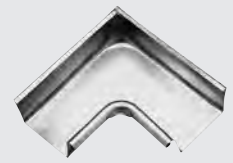
Угол желоба с узким радиусом



Угол желоба с бортом 14 мм



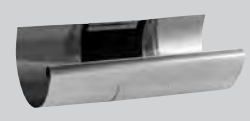
Внешний угол, прямоугольный



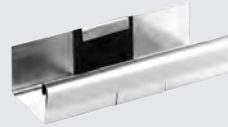
Внутренний угол, прямоугольный



Рулон расширения



Желоб с расширяющей вставкой



Желоб с расширяющей вставкой



Основа для желоба с расширяющей вставкой

**Угол желоба** Внешний угол 90°, полукруглый, бесшовный, глубоко изогнутый, стабилизация за счет фиксированных, закругленных бортов

400/340	4400	11	13	18	12	14	17	15			
333/300	4405	11	25	13	18	23	27	12	14	17	15
280/300	4410	11	25	13	18	23	27	12	14	17	15
250/300	4415	11	13	18	23	27	12	14	17	15	
200/250	4420	11	13	12	15						

**Угол желоба** Внутренний угол 90°, полукруглый, глубоко изогнутый

400/340	4800	11	13	18	12	14	17	15			
333/300	4805	11	25	13	18	23	27	12	14	17	15
280/300	4810	11	25	13	18	23	27	12	14	17	15
250/300	4815	11	13	18	23	27	12	14	17	15	
200/250	4820	11	13	12	15						

**Угол желоба** Внешний угол 90°, полукруглый, бесшовный, глубоко изогнутый, борта закругленные, длина 500 мм

333/500	4505	11	13	12
---------	------	----	----	----

**Угол желоба** Внешний угол 90°, полукруглый, бесшовный, глубоко изогнутый, Французский желоб, узкий радиус

333/300	4405-ER	11	13	12
250/300	4415-ER	11	13	12

**Угол желоба** Внутренний угол 90°, полукруглый, бесшовный, глубоко изогнутый, Французский желоб, узкий радиус

333/300	4805-ER	11	13	12
250/300	4815-ER	11	13	12

**Угол желоба** Внешний угол 90°, полукруглый, бесшовный, глубоко изогнутый, борт 14 мм, без водной каймы 280 и 400 мм, состоящий из 2-х частей

333/300	4405-W14	11	13
250/300	4415-W14	11	13

**Угол желоба** Внутренний угол 90°, полукруглый, бесшовный, глубоко изогнутый, борт 14 мм, без водной каймы 280 и 400 мм, состоящий из 2-х частей

333/300	4805-W14	11	13
250/300	4815-W14	11	13

**Угол желоба** Внешний угол 90°, прямоугольный, глубоко изогнутый (280 и 400 мм, состоит из двух частей)

400/300	5200	11	13	18	12	14	17	15
333/300	5205	11	13	18	12	14	17	15
280/300	5210	11	13	18	12	14	17	15
250/300	5215	11	13	18	12	14	17	15
200/250	5220	11	13	12	15			

\* Данные артикулы не глубоко изогнуты, но сварены.

**Угол желоба** Внутренний угол 90°, прямоугольный, глубоко изогнутый (280 и 400 мм, состоит из двух частей)

400/300	5600	11	13	18	12	14	17	15
333/300	5605	11	13	18	12	14	17	15
280/300	5610	11	13	18	12	14	17	15
250/300	5615	11	13	18	12	14	17	15
200/250	5620	11	12	15				

\* Данные артикулы не глубоко изогнуты, но сварены.

**Рулон расширения** Односторонний вулканизированный неопрен, Ширина 30 см, цена/метр

6000 мм	5906	11	13	12	15	
3000 мм	5903	11	13	12	17	15

**Желоб с расширяющей вставкой**

Полукруглый, односторонний вулканизированный неопрен, С защитным покрытием, Ширина 30 см

400	4700	11	13	18	12	17	15
333	4705	11	13	18	12	17	15
280	4710	11	13	18	12	17	15
250	4715	11	13	18	12	17	15

**Желоб с расширяющей вставкой**

Прямоугольной формы, односторонний вулканизированный неопрен, С защитным покрытием, Ширина 30 см

400	5700	11	13	18	12	17	15
333	5705	11	13	18	12	17	15
250	5715	11	13	12	17	15	

**Основа для желоба с расширяющей вставкой**

Односторонний вулканизированный неопрен, С защитным покрытием, Ширина 36 см

800	5985	11	13	17
700	5970	11	13	17

11 = TECU®-Медь  
12 = Оцинкованная сталь

25 = TECU®-Oxid  
14 = Оцинкованная сталь с покрытием

13 = VM BLANK-ZINC®  
21 = UGITOP® 22 = ROOFINOX®

18 = VM-QUARTZ-ZINC®  
16 = INOX Edelstahl

23 = VM-ANTHRA-ZINC®  
17 = UGINOX FTE®

27 = NedZink NOVA  
15 = Алюминий



Заглушка



Заглушка (увеличенная)



Заглушка Для упрощения



Четверть выпуклой заглушки



Заглушка Правая



Заглушка Левая



Заглушка прямоугольная



Заглушка Правая



Заглушка Левая



Заглушка прямоугольная Правая



Заглушка прямоугольная Левая

### Заглушка Полукруглая, для загиба кромки

400	6000	11	13	18	23	27	12	14	17	15	
333	6005	11	25	13	18	23	27	12	14	17	15
280	6010	11	25	13	18	23	27	12	14	17	15
250	6015	11	13	18	23	27	12	14	17	15	
200	6020	11	13							15	

### Заглушка (увеличенная) Для горизонтальной установки желоба, Полукруглая, для загиба кромки (двусторонняя)

400	6001	11	13				12	14		
333	6006	11	13	18			12	14	17	15
280	6011	11	13				12	14	17	15
250	6016	11	13	18			12	14	17	

### Заглушка Полукруглая, для запаивания Правая

500	6100	11	13							
400	6101	11	13	18	23	27			17	15
333	6105	11	25	13	18	23	27		17	15
280	6110	11	25	13	18	23	27		17	15
250	6115	11	13	18	23	27			17	15
200	6120	11	13							15

### Заглушка Полукруглая, для запаивания Левая

500	6200	11	13							
400	6201	11	13	18	23	27			17	15
333	6205	11	25	13	18	23	27		17	15
280	6210	11	25	13	18	23	27		17	15
250	6215	11	13	18	23	27			17	15
200	6220	11	13							15

### Заглушка Полукруглая Для установки и запаивания, Правая

333	6155	11	13							
280	6160	11	13							
250	6165	11	13							

### Заглушка Полукруглая Для установки и запаивания, Левая

333	6255	11	13							
280	6260	11	13							
250	6265	11	13							

### Заглушка Полукруглая, с резиновым уплотнителем, для упрощения, информация по установке идет в комплекте с упаковкой

333	6705	11	13				12	14	15
280	6710	11	13				12	14	15
250	6715	11	13				12	14	15

### Четверть выпуклой заглушки Полукруглая, Для запаивания

400	116300	11	13							
333	116305	11	13							
280	116310	11	13							
250	116315	11	13							
200	116320	11	13							

### Заглушка прямоугольная Для загиба кромки

400	6400	11	13				12	14	17	15
333	6405	11	13				12	14	17	15
280	6410	11	13				12	14	17	15
250	6415	11	13				12	14	17	15
200	6420	11	13				12			15

### Заглушка прямоугольная для запаивания Правая

500	6500	11	13							
400	6501	11	13							
333	6505	11	13	18						
250	6515	11	13							
200	6520	11	13							

### Заглушка прямоугольная для запаивания Левая

500	6600	11	13							
400	6601	11	13							
333	6605	11	13	18						
250	6615	11	13							
200	6620	11	13							





Воронка



Наклонная воронка



Воронка водосборная



Воронка водосборная



Наклонная воронка  
Цилиндрический выход



Наклонная воронка  
Конический выход



Сетка для воронки « Паук »



Прямоугольная воронка



Воронка желоба



Прямоугольная воронка желоба

**Воронка** Овальная, с картушкой компаса, усиленный загиб, проушина и фаска, сварено на тыльной стороне. Самые основные размеры и материалы доступны с соединением защит 3-х точек фиксации

500/150	0000	11	13	12	14	15					
400/150	0003	11	13	12	14						
400/120	0005	11	13	18	23	27	12	14	17	15	
400/100	0006	11	13	18	23	27	12	14		15	
333/120	0010	11	13	12	14	17					
333/100	0015	11	25	13	18	23	27	12	14	17	15
333/87	0020	11	13								15
333/80	0022	11	13	18	23	27	12	14		17	15
333/76	0025	11	13								
280/100	0030	11	13	12	14	17	15				
280/87	0040	11	13								15
280/80	0050	11	25	13	18	23	27	12	14	17	15
280/76	0052	11	13								
250/80	0055	11	13	18	23	27	12	14	17	15	
250/76	0058	11	13	23							15
250/60	0062	11	13								
200/60	0065	11	13	12							15

**Наклонная воронка** Цилиндрический выход, переменный уклон

400/120	1405	11	13	12	14	17
333/100	1410	11	13	12	14	17
280/80	1415	11	13	12	14	17

**Наклонная воронка** Цилиндрический выход, 50° наклона, с проушиной

333/100	1610	11	13	12
280/80	1615	11	13	12

**Наклонная воронка** Конический выход, 50° наклона, с проушиной

400	1205	11	13	12	
333	1210	11	13	12	17
280	1215	11	13	12	17

**Прямоугольная воронка** С картушкой компаса, Усиленный загиб и проушина, сварено на тыльной стороне

500/150	0800	11	13	12	15					
400/120	0805	11	13	12	14	17	15			
333/100	0815	11	13	18	23	27	12	14	17	15
280/87	0840	11	13							
280/80	0850	11	13	12	14	15				
250/80	0855	11	13	12	14	17	15			
250/76	0858	11	13							15
200/60	0865	11	13	18	23	27	12			

11 = TECU®-Медь, 25 = TECU®-Oxid, 13 = VM BLANK-ZINC®, 14 = Оцинкованная сталь с покрытием, 21 = UGITOP® 22 = ROOFINOX®

**Воронка водосборная** Квадратная, 220\*220\*300 мм

120	1905	11	13	18	23	27	12	14	17	15
100	1910	11	13	18	23	27	12	14	17	15
87	1915	11	13							15
80	1920	11	13	18	23	27	12	14	17	15

**Воронка водосборная** Удлиненная, 215\*215\*390 мм

120	1950	11	13	18	23	27	12	17
100	1955	11	13	18	23	27	12	17
87	1960	11	13					
80	1962	11	13	18	23	27	12	17
76	1965	11	13					

**Сетка для воронки « Паук »** Сборник листьев для размещения в воронках желоба

150	8400	11	12	14	16
120	8405	11	12	14	16
87-100	8410	11	12	14	16
75-80	8420	11	12	14	16
50-60	8425	11	12	14	16

**Воронка желоба** Для запаивания

400/120	0605	11	13	18
333/100	0615	11	13	18
280/87	0640	11	13	
280/80	0650	11	13	18
280/76	0652	11	13	
250/76	0660	11	13	
200/60	0665	11	13	
200/50	0670	11	13	

**Прямоугольная воронка желоба** Для запаивания

120	1005	11	13	18
100	1015	11	13	18
87	1040	11	13	
80	1050	11	13	18
76	1060	11	13	
60	1065	11	13	
50	1070	11	13	

18 = VM-QUARTZ-ZINC®, 16 = INOX Edelstahl, 23 = VM-ANTHRA-ZINC®, 17 = UGINOX FT®, 27 = NedZink NOVA, 15 = Алюминий



Полный комплект „Logo“



Эмблемы с „Logo“

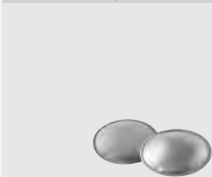
Заглушка с „Logo“



Воронка с „Logo“



„Logo“ – Держатель



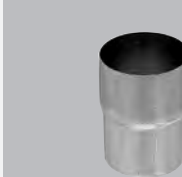
Вспомогательный колпачок



Dicht 7



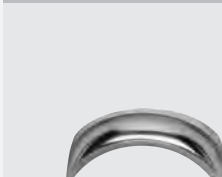
Труба водосточная



Соединитель трубы



Переходник трубы



Буртик



Бортовое продолжение

## Полный комплект „Logo“

содержит 75 эмблем,

БОЛЕЕ ПОДРОБНАЯ ИНФОРМАЦИЯ НА WWW.LOGO-SYSTEMS.DE

910000

## Заказные эмблемы с „Logo“

Упаковка из 50 штук

50 шт.

7690

11

18

15

## Заглушка с „Logo“

Полукруглая, для запаивания

Правая

333

6105

LOGO

11

13

Левая

333

6205

LOGO

11

13

## Воронка с „Logo“

Овальная, со специальным местом для эмблемы, с усиленным загибом, проушиной и фаской, сварено на тыловой стороне

Самые основные размеры и материалы доступны с соединением защёл 3-х точек фиксации

400/120

0105

11

13

333/100

0115

11

13

280/87

0140

11

13

280/80

0150

11

13

## „Logo“ – Держатель

Для крепления значков с логотипом к трубе

100

7910

LOGO

11

13

76-87

7980

LOGO

11

13

## Колпачки для болтов

35 мм

7605

11

13

27 мм

7615

11

13

## Dicht 7

Универсальный клей, баллончик 310 мм

Вязкость 60 без растворителей, влагоустойчивый, благоприятен к покрытию, без запаха, цвет: серый

310 мл серый

100000

## Труба водосточная

по EN 612, фальцованная, ЦЕНА/МЕТР

150	7915	11	13	12	14	17
120	7912	11	13	12	14	17
100	7910	11	13	18	12	14
80	7980	11	13	18	12	14
60	7960	11	13	12	14	

## Соединитель трубы

120	7100	11	13	18	23	14
100	7105	11	13	18	23	12
87	7108	11	13			15
80	7115	11	13	18	23	12
76	7118	11	13			15
60	7125	11	13			15

## Переходник трубы

120/100	8100	11	13			15
100/87	8105	11	13			15
100/80	8110	11	13			15
100/76	8115	11	13			15
87/76	8125	11	13			15

## Буртик

150	8800	11	13			15
120	8801	11	13	18		15
100	8805	11	13	18	23	27
87	8810	11	13			15
80	8815	11	13	18	23	27
76	8820	11	13			15
60	8825	11	13			15

## Бортовое продолжение

150	9200	11	13			
120	9205	11	13			
100	9210	11	13	18	23	27
85-90	9215	11	13	18	23	27
75-80	9220	11	13	18	23	27

11 = TECU®-Медь  
12 = Оцинкованная сталь

25 = TECU®-Oxid  
14 = Оцинкованная сталь с покрытием

13 = VM BLANK-ZINC®  
16 = UGITOP® 22 = ROOFINOX®

18 = VM-QUARTZ-ZINC®  
16 = INOX Edelstahl

23 = VM-ANTHRA-ZINC®  
17 = UGINOX FE®

27 = NedZink NOVA  
15 = Алюминий



Хомут с гвоздем



Хомут с гвоздем



Хомут с резьбой



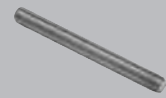
Хомут для труб литого железа



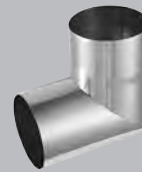
Метиз М10



Держатель к стене



Резьбленный стик М10



Колоно- Угол 87°



Квадратное колено 72°



Шарнирная воронка

**Хомут** Для трубы, с гвоздем 140 мм

150	7815-140	11	13	12	14
120	7812-140	11	13	12	14 16
100	7810-140	11	13	12	14 16
87	7887-140	11		12	
80	7880-140	11	13	12	14 16
76	7876-140	11		12	
60	7860-140	11		12	14

**Хомут** Для трубы, с гвоздем 200 мм

150	7815-200	11	13	12	14
120	7812-200	11	13	12	14
100	7810-200	11	13	12	14
87	7887-200	11		12	
80	7880-200	11	13	12	14
76	7876-200	11		12	
60	7860-200	11		12	14

**Хомут** Для трубы, с метизом резьбой М10

120	7712	11	13	12	14 16
100	7710	11	13 18	12	14 16
87	7787	11		12	
80	7780	11	13 18	12	14 16
76	7776	11		12	
60	7760	11		12	14

**Хомут для труб литого железа**

100/с гвоздем 100 мм	9910-100	12
100/с гвоздем 200 мм	9910-200	12
100/с метизом резьбой М10	9910	12

**Метиз М10** Для хомутов с резьбой, Желтое антикоррозийное покрытие (колонка для меди) и оцинкованное (для нержавеющей стали)

300	7610-300	11	12
250	7610-250	11	12
200	7610-200	11	12
140	7610-140	11	12
100	7610-100	11	12

**Держатель к стене** с резьбой М10 для резьбленных стиков

7606	12 14
------	-------

**Резьбленный стик М10**

100	7610-100	12
1000	7610-1000	12
запасной винт для кронштейнов:		
M6/20 мм	7606-20	16

**Колоно- Угол 87°**

120	3300	11	13
100	3310	11	13
87	3320	11	13
80	3330	11	13
76	3335	11	13
60	3345	11	13

**Квадратное колено 72°**

100	2910	11	13 18 23
80	2930	11	13 18 23

**Шарнирная воронка** Переменный уклон через шаровой шарнир, запатентована

400/120/1250	4085	11	13	12	14
400/120/1000	4080	11	13	12	14
400/120/750	4075	11	13	12	14
400/120/500	4070	11	13	12	14
333/100/1500	4050	11	13	12	14
333/100/1250	4045	11	13	12	14
333/100/1000	4040	11	13	12	14
333/100/750	4035	11	13	12	14
333/100/500	4030	11	13	12	14
280/80/1250	4015	11	13	12	14
280/80/1000	4010	11	13	12	14
280/80/750	4005	11	13	12	14
280/80/500	4000	11	13	12	14